

Technische Bühnenanweisung  
**"Giganten des Universums"**  
Theaterkollektiv Candlelight Dynamite

### Anforderungen Bühne

- Spielfläche mindestens 4m breit 2m tief
- schwarze Abhängung an Seiten und hinten, wenn möglich
- Möglichkeit zum BLACK

### Anforderungen Tontechnik

- PA mit minimalem Leistungs-Verhältnis 1000 Watt à 100 Zuschauer
- 3x Mikrofon für Sprecher, gerne Funk-Miks, wenn möglich
- 2x Mik-Stative auf der Bühne
- 1x D/I-Box auf der Bühne
- 2x Monitorbox auf der Bühne
- 1x Tonstrom 3er Verteiler auf der Bühne

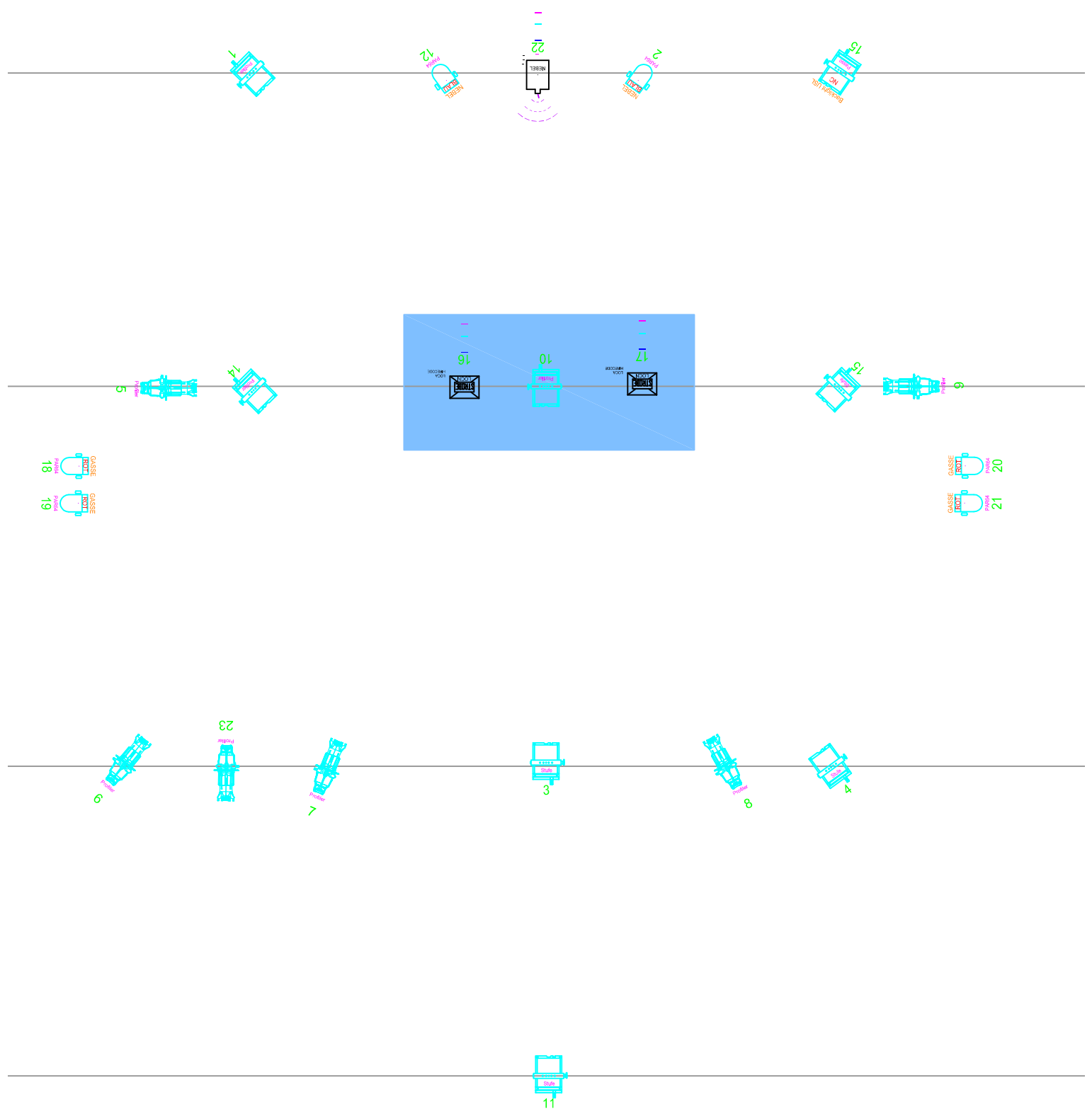
### Anforderungen Licht

- siehe unten

**Falls einzelne Anforderungspunkte nicht möglich gemacht werden können, bitte offen ansprechen. Candlelight Dynamite reagiert flexibel, danke!**

Rückfragen gerne an:  
Lorenz Liebold  
0179 7040966  
[lorenz.liebold@gmx.de](mailto:lorenz.liebold@gmx.de)

-----



Lampennummer	Lampentyp	Farbe
1-4	Stufenlinse	Weiß/CTO
5-7	Profilier	Blau
8/9	Profilier	Grün
10	Profilier	Weiß
11	Stufenlinse	Weiß
12/13	PAR64	Blau
14/15	Stufenlinse	Rot
16/17	Strob	Weiß
18-21	Profilier o. PARs mit Torblenden	Rot
22	Nebel	
23	Profilier	Weiß

Lampennummer	Fokus	Szenen
1,2	Backlight:Kopfhöhe +30 cm wenn stehend am Tisch	Alle Spielszenen, als Aufhellung in Schloß und Werkstatt
3,4	Frontlight: Kopfhöhe+30 cm wenn stehend am Tisch Ab ca 3 m vorm Tisch	Alle Spielszenen, als Aufhellung in Schloß und Werkstatt
5-7	Tisch + 1m drumrum, unscharf	Schloß
8,9	Tisch + 1m drumrum, unscharf	Werkstatt
10	Senkrecht von oben Abgeschobe auf Tisch, scharf	
11	Ab ca 5m vorm Tisch	
12/13	Einfärben vom Nebel	Schwarze Wolke
14,15	Über kreuz im Bereich vorm Tisch + 2m r/l	
16,17	Grade nach unten	Verwandlung, Absturz, Schlußsong
18-21	Ab mitte Tisch nach vorne offen bis Bühnenkante	
22	Richtung Tisch	Schwarze Wolke
23	Spezial Vorbühne links, senkrecht von oben, scharf	

Submaster	Lampennummer	Szenen
1	23	Einlass,
2	1-4	Alle Spielszenen, als Aufhellung in Schloß und Werkstatt
3	5-7	Schloß, Finale
4	8,9	Werkstatt,Finale
5	18-21	Gassen, Kampf ,Finale
6	14,15,18-21	Verwandlung, Finale
7	16,17	Strob
8	22	Schwarze Wolke, Finale

9	12,13	Schwarze Wolke, Finale
10	10	Leselicht
11	11	Vorbühnenszenen